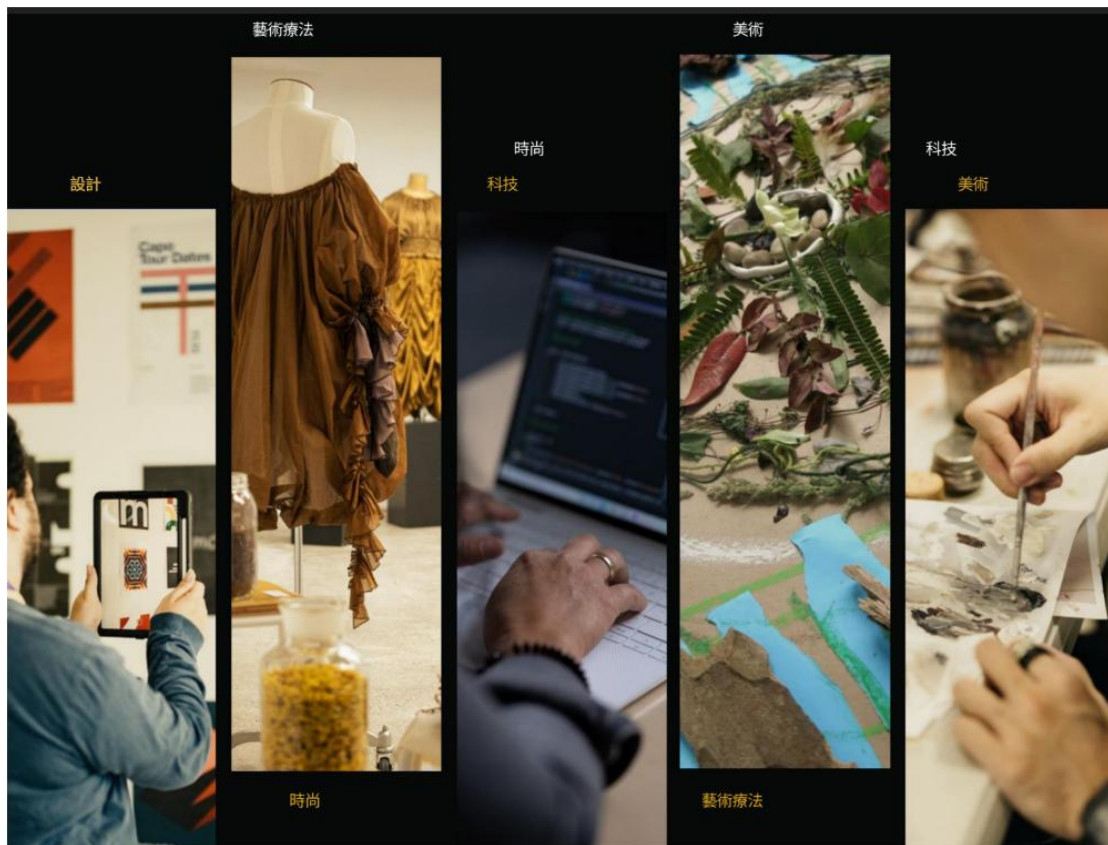


## 2026 紐西蘭永續時尚夏季英語遊學團

海外遊學團為本校與海外姊妹校合作推出之短期海外研修課程，時間落於寒假、暑假期間。提供同學們初步進行跨國海外研修的初體驗，也能夠趁此機會增進語文能力、與國外學生進行交流、並實際體驗於海外上課的生活！

### 紐西蘭 懷特克里夫學院 (Whitecliffe)



- 團名：2026 紐西蘭永續時尚夏季英語遊學團
- 國家：紐西蘭
- 課程主題：英語語言課程及紐西蘭時尚體驗
- 期間：2026/08/10-2026/08/21 (約2週)
- 費用：新台幣 NTD\$70,000 (含住宿及接送機/不含機票及餐費)
- 報名截止日：2026/5/29 (五)
- 備註：活動內容及費用包含項目請參閱附件簡章([點我下載](#))
- 申請資料：[\(點我下載\)](#)需在報名截止日前將資料繳交至國交中心 A219-1
  - 1.報名表
  - 2.學生海外學習聲明書 (請參考附件二)

- 3.家長擔保同意書（請參考附件三）
- 4.兩吋照片 1 張(jpg)實體&電子檔（請直接置入於報名表）
- 5.護照清晰影本 1 份
- 6.外語能力證明（如有請檢附）
- 7.德明科大緊急事件授權同意書（請參考附件四）

※ 建議有意報名的同學，審慎評估個人寒假研修的時間規劃。繳費完成進入報名程序後，相關退團/轉團之流程及退費款項，須遵循姊妹校規範。※

### ●海外遊學團報名流程【先檢查是否完成步驟一～五】

- 一. 確認護照
- 二. 繳交校內報名申請表
- 三. 繳費(匯至德明科大指定帳戶)
- 四. 回傳繳費資訊
- 五. 報名完成確認
- 六. 確認成團後，完成姊妹校要求之報名流程並繳交相關資料
- 七. 辦理簽證(依照各國要求)
- 八. 購買機票
- 九. 行前說明會
- 十. 購買海外旅遊平安險
- 十一. 行前準備~出發!

#### 一、確認護照

- 本校遊學團團費皆**不含**護照、簽證申辦、保險及機票費用。
- 請於報名期限截止前，先將護照準備好，並將**有效護照影本**繳交至國交中心。如無護照者，務必預先辦理護照，如因護照辦理不及，無法配合學校報名時程，須自行負責。
- 無護照或護照過期者**，請同學於報名前自行申辦護照，護照申辦相關資訊，請至外交部領事事務局網頁查閱：<https://www.boca.gov.tw/mp-1.html>
- 已有護照者**，請確認護照是否過期。護照效期建議離回國時間仍有 6 個月以上，若低於 6 個月，建議更新申換護照。如因護照效期過短無法出境，須自行負責。
- 護照持有人，請於**持照人簽名處簽名**，才可有效使用。
- 報名手續中，同學須同步繳交護照影本。

#### 二、繳交校內報名申請表

- [請點我下載](#)申請文件
- 繳交紙本申請表至國交中心 A219-1 陳欣微

### 三、繳費

- 請於各遊學團指定期限內完成繳款動作，完成繳款並回傳繳款資訊後，才算完整的完成報名手續。
- 如只有線上報名，而無繳費資料，則視為報名不成功。
- 匯款帳戶資訊：  
匯款銀行:土地銀行 內湖分行  
戶名:財團法人德明財經科技大學  
帳號:064-051-022503
- 如使用 ATM 轉帳，請留意 ATM 轉帳每天/每筆上限為三萬元，如分多筆轉帳，須回報各筆轉帳資訊，並且視最後一筆匯款的時間為完成繳費的時間。
- 再次重申，本校遊學團團費不含護照、簽證申辦、保險與機票費用。
- 如因外部因素(如天氣、機件故障等情況)導致班機誤點或取消，所額外產生的費膳宿等費用，同學必須自行支出。

### 四. 回傳繳費資訊

為方便快捷核對到同學的帳款，麻煩請於繳費後，回傳繳費資訊。我們將以繳費資訊視為你有沒有報名成功的標準。有以下兩種方式可以回傳：

1. 電子郵件- 請寄至 [sophie610@takming.edu.tw](mailto:sophie610@takming.edu.tw)，回傳格式如下：

1. 學生姓名:	2. 系級:	3. 學號:
4. 參加團別:	5. 團費金額:	6. 匯款時間:
7. 轉帳戶名:	8. 轉帳末五碼:	9. 聯絡 Email/手機:

2. 親送:無論同學是利用臨櫃繳款、無摺存款或 ATM 轉帳，都可以將轉帳收據(影本)繳交至國交中心。請同時留下你的聯絡資訊，以利後續對帳與確認。

### 五. 報名完成確認

- 基本上，我們在核對到各位同學的帳款及回傳的繳費資訊後，會以電子郵件電話或當面確認等方式跟同學確認已經有收到款項了。

### 六. 確認成團後，完成姊妹校要求之報名流程並繳交相關資料

- 養成收信習慣 & 加入 Line 群組
- 各項訊息將主要透過 Email 的信箱來聯絡同學。確定成團後，也會幫各團成立 Line 群組，除了 Email 通知外，也會透過 Line 群組再次提醒。
- 請同學一定要收信，並且確認信箱沒有爆掉，才不會收不到通知。
- 本校報名完成後，將提供同學各團所需要繳交的報名資料表等資料，請同學依照各校需求填寫每間學校的報名資料，並且繳交要求資料，如照片檔案、自我介紹等。請務必準時繳交所需資料，才能準時提供給姊妹校辦理後續申請手續。

●填寫資料時，請注意以下事項：

1. 所有資料都要以「英文」填寫。如果前往日本，可以日文填寫報名表。
2. 姓名資料請**按照護照拼音填寫**(First Name=名；Family Name=Last Name=姓；Middle Name 因為我們沒有，所以不用填寫)
3. 英文地址，請利用全國郵政資訊網上搜尋地址中翻英的功能。(State=州，我們沒有所以不用填寫；Post code=郵遞區號)

[中華郵政全球資訊網-郵務業務 - 中文地址英譯](#)

4. 電話欄位，請加入國碼(台灣+886)，並去掉電話號碼的第一位數字0。  
範例:+886-2-2658-58012/手機:886-658-658-658
5. 緊急聯絡人姓名，需根據護照拼音填寫，如果沒有護照，請參考外交部網站查詢。[外交部領事事務局 - 外文姓名中譯英系統](#)

#### 七. 辦理簽證(依照各國要求)

- 簽證辦理業務，同學需自行處理。遊學團多以短期觀光簽證方式前往各國，無需申請學生簽證。如有例外，將由各團負責老師進行後續輔導。
- 免簽並不表示 100%可以進入該國，在各國海關查驗處，仍有被審查之必要，所以無論是否以免簽方式前往各國，都會建議同學準備好去回程機票，校方邀請函等資料以佐證備查。
- 若是前往歐盟地區者，必須有合乎歐盟規定之”英文投保證明”，請同學特別注意。

#### 八. 購買機票

遊學團皆以團進團出的方式進行，**推廣中心**將會請配合的旅行社代為報價&預定。

#### 九. 行前說明會

- 出發前，各帶團老師會擇日舉辦行前說明會，除了幫助同學先認識同團夥伴及帶團老師之外，也讓同學可以預先對行程有所了解，並提醒不同國家所需的注意事項。
- 如同學參團的人數較少(低於 10 位)，沒有帶團老師。國交中心將會召集本團同學一起為同學做基本介紹。

#### 十. 購買海外旅遊平安險

- 旅遊平安險是每位同學出國前必須購買的保險**。同學需自行了解投保內容並依照個人需求辦理投保。如需辦理理賠，亦由同學自行與保險公司聯繫處理。
- 需確保遊搭機起飛當天到返國當天，都有涵蓋在投保日期內。並且要求投保公司提供英文版的保險證明，請同學將影本繳交至國交中心，正本請妥善保存，出境時請攜帶(尤其前往歐洲國家，務必隨身攜帶)

●各家海外旅遊平安險包含的內容不同，多數僅包含意外險及醫療險。如果同學希望對自己的隨身財物更有保障或者避免因飛機誤點導致的損失等，建議同學令投保旅遊綜合險或旅遊不便險等，投保前請務必詳閱保險內容。

#### 十一. 行前準備~出發!⇒回國之後

●提醒以下注意事項

1. 電壓:請檢查所攜帶電器是否有符合國際電壓，INPUT(輸入電壓):AC100-250V 或 100V-240V 或 110V-220V 這類字樣。
2. 托運行李:尖銳物品(如雨傘、指甲刀)，超過 100ML 液狀、凝膠、噴霧類請放置於托運行李。
3. 氣候:建議出國前留意目的地的氣候狀況。